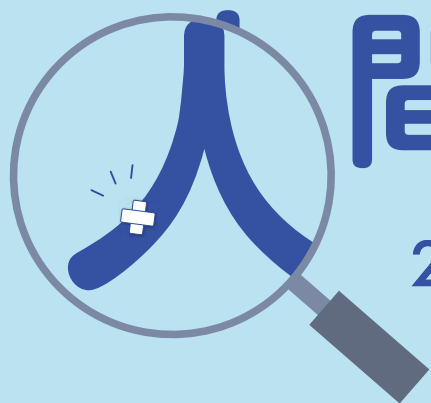


ほっとたいむ葛飾ご加入の皆さまへ



# 人間ドック

がんや生活習慣病の予防に

## キャンペーン

2022年1月6日(木) ~ 3月31日(木)

### 期間限定

人間ドックの通常料金**55,000円**が下記の通りとなります。  
ぜひご自身の健康チェックにご活用ください！



#### 会員様料金

9,500円  
割引

補助券10,000円利用時

39,500円税込



**30,000円**税込

年齢や生活習慣に合わせた豊富な

### 人間ドックのオプション検査

#### 胃内視鏡検査機器

(胃カメラ)

胃内視鏡検査(食道がん、胃がん、胃潰瘍などの病変の有無を検査)

#### マルチスライスCT装置

頭部CT検査、胸部CT検査(肺がんの早期発見)、腹部CT検査(肝臓、胆のう、すい臓、脾臓などの病変の有無を検査)

#### デジタルマンモグラフィ

乳がんの検査(乳がんの早期発見のために、乳房専用のレントゲン装置を使って撮影)

#### MRI装置

頭部MRI検査/MRA検査(主に脳梗塞や脳腫瘍の有無を検査)の他、各種臓器を検査

昼食は、提携先のお店で ランチ(またはお食事券)をご用意しております。

医療法人社団 **こころとからだの元氣プラザ**

お申込み

人間ドック専用 ☎ **03-5210-6622**

月~土 (祝祭日を除く) 8:30-17:00 (土曜 8:30-12:00)

<https://www.genkiplaza.or.jp/dock/>

元氣プラザ 人間ドック 🔍



QRコードでアクセス！

# こころとからだの元気プラザの特徴4つのポイント

POINT  
1

## 誘導支援システムで時間短縮

誘導支援システムにより検査時間短縮を実現、快適にご受診頂けるようになりました。



POINT  
2

## 万全な新型コロナ対策

アルコール消毒や検温の実施、消毒飛沫防止シールド板を全箇所へ設置しています。



POINT  
3

## 男女別エリアでリラックス

受診フロアは女性エリアと男性エリアに分かれ、みなさまに安心してご受診頂けます。



POINT  
4

## 豊富な検査実績!

年間の受診数は2万人以上、都内でも有数の検査実績をもとに高い評価を受けております。



## 4 駅利用可能でアクセス便利! 神保町駅A9出口より 徒歩1分

医療法人社団

## こころとからだの元\*気プラザ

〒101-0051  
東京都千代田区神田神保町 1-105  
神保町三井ビルディング 2階



神保町三井ビルディング

### 電車でのアクセス

都営三田線・新宿線  
東京メトロ半蔵門線 **神保町駅 A9出口より徒歩1分**

東京メトロ千代田線  
新御茶ノ水駅 B7出口より徒歩5分

東京メトロ東西線  
竹橋駅 3b出口より徒歩5分

JR中央線・総武線  
御茶ノ水駅 御茶ノ水橋口より徒歩8分

